

EXCELLENCE À LA FRANÇAISE NOTRE-DAME DE PARIS



REBÂTIR NOTRE-DAME DE PARIS



COMMUNIQUÉ DE PRESSE



LA MONNAIE DE PARIS CÉLÈBRE LA RÉOUVERTURE DE LA CATHÉDRALE DE NOTRE-DAME DE PARIS

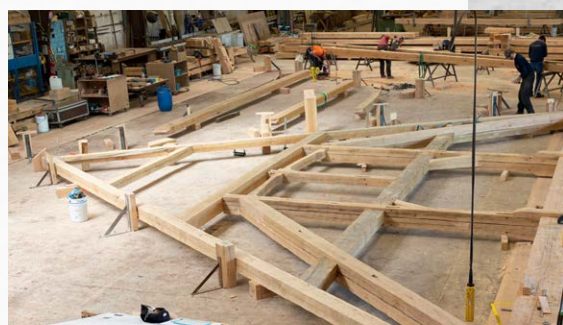
DEUX VÉNÉRABLES INSTITUTIONS SE RETROUVENT POUR UNE COLLECTION DE MONNAIES QUI HONORE LE SAVOIR-FAIRE ET L'EXCELLENCE À LA FRANÇAISE.

15 Avril 2019, 18h20, Notre-Dame brûle ! L'un des monuments les plus emblématiques de Paris, au rayonnement international, est victime d'un incendie. Les efforts conjugués de six cents pompiers permettent de sauver in extremis la structure du bâtiment, mais les dégâts sont considérables : les flammes ont dévoré

la toiture et la charpente d'origine, la flèche s'effondre et entraîne avec elle une partie de la voûte. L'émotion est très vive en France dans le monde entier.

Après des **années de travaux** pharaoniques, des femmes et des hommes ont **rebâti Notre-Dame** à l'identique. Le chantier a nécessité de nombreux corps de métier avec des

reconstructions et des restaurations d'ampleur. C'est toute **l'excellence française** qui s'est mobilisée pour permettre une réouverture au public en décembre 2024. **La Monnaie de Paris ne pouvait donc que s'associer à cette prouesse pour la nouvelle collection « Excellence à la Française » de l'année 2024.**



Comme l'ensemble de nos concitoyens, et comme le monde entier, nous avons été profondément émus par le terrible incendie de 2019. La cathédrale Notre-Dame de Paris et la Monnaie de Paris sont voisines depuis 250 ans et nous ne pouvions manquer le rendez-vous de la réouverture ! Partager les savoir-faire, préserver et faire vivre le patrimoine est au cœur de notre mission. C'est avec passion que nous avons conçu et élaboré cette collection qui mêle techniques artisanales ancestrales et technologies numériques. Nous nous réjouissons de participer à cet événement tant attendu et de mettre à l'honneur celles et ceux qui ont contribué à cette entreprise exceptionnelle

Marc Schwartz – Président Directeur Général de la Monnaie de Paris





EXCELLENCE À LA FRANÇAISE

Depuis 2010, la collection «Excellence à la Française» associe le savoir-faire d'exception d'une maison du Comité Colbert ou d'une institution culturelle française à celui de la Monnaie de Paris par la réalisation de monnaies

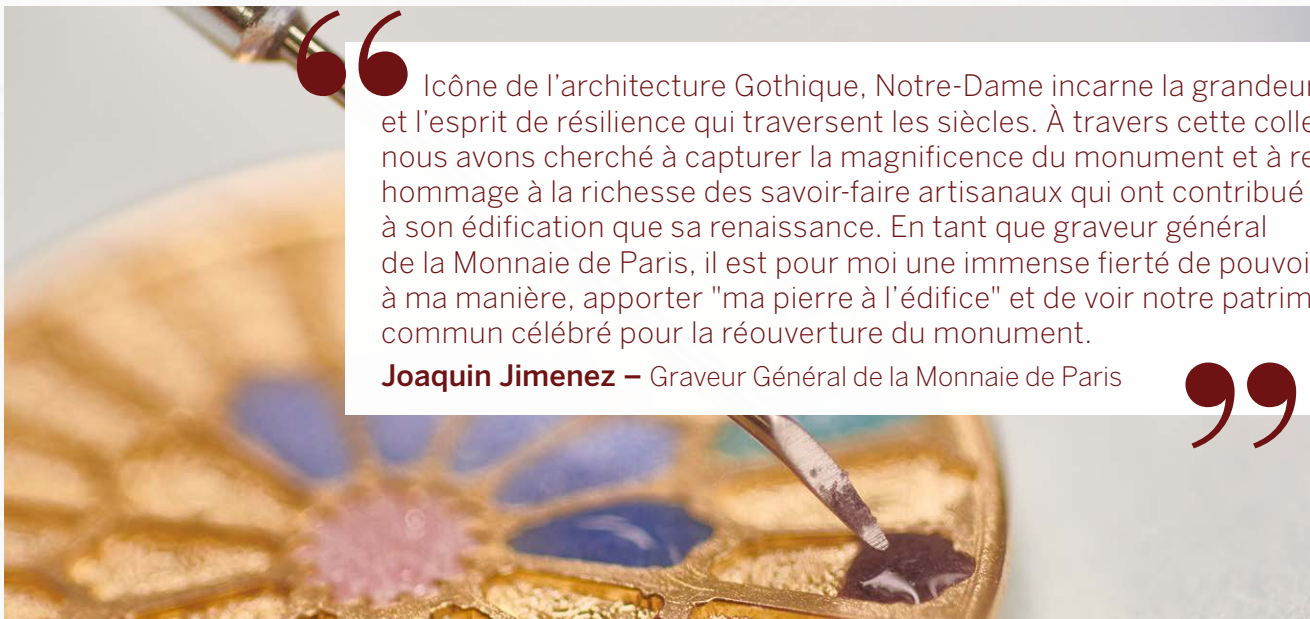
singulières, émanation de leurs talents respectifs. Parmi les grands noms à avoir collaboré avec la Monnaie de Paris figurent la Maison Cartier, Baccarat, Sèvres-Cité de la Céramique, Van Cleef & Arpels, Guy Savoy, Boucheron,

le musée du Louvre, Berluti, Dior et Lacoste. À travers cette collection, c'est un véritable dialogue qui s'installe entre deux institutions. Chacune apportant **son histoire, ses métiers d'art et ses savoir-faire.**



« Icône de l'architecture Gothique, Notre-Dame incarne la grandeur et l'esprit de résilience qui traversent les siècles. À travers cette collection, nous avons cherché à capturer la magnificence du monument et à rendre hommage à la richesse des savoir-faire artisanaux qui ont contribué tant à son édification que sa renaissance. En tant que graveur général de la Monnaie de Paris, il est pour moi une immense fierté de pouvoir, à ma manière, apporter "ma pierre à l'édifice" et de voir notre patrimoine commun célébré pour la réouverture du monument.

Joaquin Jimenez – Graveur Général de la Monnaie de Paris



UN CHEF-D'OEUVRE D'ARTISANAT

La pièce maîtresse de la collection « **Excellence à la française – Notre-Dame** » est une flamboyante monnaie faite **d'un kilo d'or fin** ! Elle concentre toute l'expérience et la maestria des artisans de la Monnaie de Paris, qui perpétuent des gestes ancestraux (gravure, frappe, émaillage...) et peaufinent leur art avec les dernières technologies comme le laser.

Parce qu'une pièce de monnaie n'est pas forcément ronde, la Monnaie de Paris propose ici un superbe motif qui s'inscrit dans une baie en ogive typique de l'art gothique. On y retrouve la cathédrale Notre-Dame de Paris vue de face, surmontée d'une rosace, écho aux vitraux de l'édifice. Pour lui donner de la couleur, celle-ci est émaillée avec la technique grand feu. Un savoir-faire qui se déploie dans les murs de la Monnaie de Paris avec la réalisation

de décorations officielles émaillées (Légion d'Honneur, Ordre du Mérite, Ordre des Arts et des Lettres) tout au long de l'année. **La pièce est frappée en qualité Belle Epreuve (BE)**, la plus haute qualité numismatique, pour sublimer le métal par un jeu de textures lisses ou veloutées. Le fond est traité avec une technique innovante d'irisation pour créer un jeu de lumière semblable à un vitrail.



155000€

5 000 EUROS EN OR

Belle Epreuve (BE)
Or 999‰ - 1 000g
116,5x60,1mm
24 exemplaires (sur commande)



Au revers, **nous entrons dans la cathédrale** avec une vue sur le chœur et son mobilier liturgique. L'harmonie de la scène est couronnée d'une vue de la charpente, structure complexe reconstituée après l'incendie.

Comme toute monnaie officielle, cette création originale comprend la mention RF (République Française), son millésime (2024) et sa valeur faciale : 5000 EUROS. Sa valeur faciale est à distinguer de son prix de vente, qui est bien supérieur car seuls 24 exemplaires

de cette monnaie seront frappés pour de grands collectionneurs. **Plus qu'une monnaie, c'est un véritable objet d'art** qui naît dans les ateliers parisiens historiques de la Monnaie de Paris.



Pour mettre en valeur ce produit d'exception, la Monnaie de Paris a imaginé un **écrien en chêne massif** orné d'une **reproduction de la rosace Ouest** de la cathédrale. **La monnaie d'un kilo en or** s'insère dans une

réduction à l'échelle de la ferme n°7 de la cathédrale. Elle est réalisée par le même charpentier et dans le même bois que sa grande sœur de la charpente de Notre-Dame. **Une puce NFC est intégrée** au coffret

pour permettre l'accès à un certificat d'authenticité numérique et à des contenus exclusifs pour son heureux possesseur.



105 €

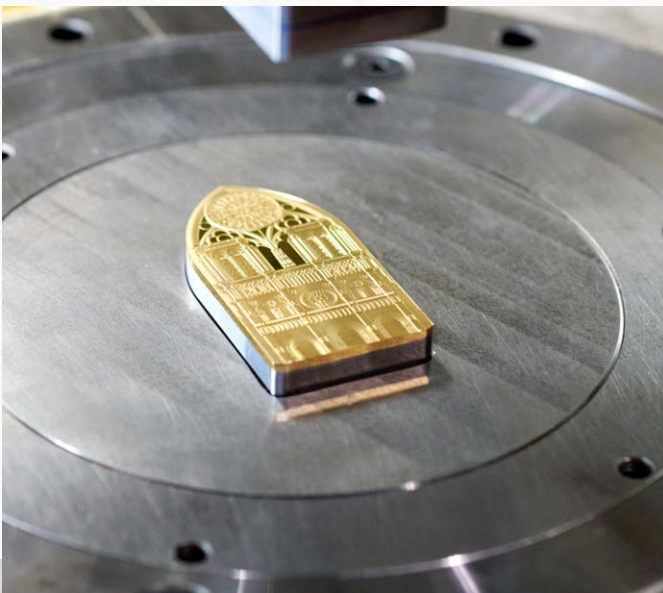
10 EUROS EN ARGENT
Belle Epreuve (BE)
Argent 999‰ -22,2g
48,9x25,3m
5 000 exemplaires

3450 €

200 EUROS EN OR
Belle Epreuve (BE)
Or 999‰ -31,104g
48,9x25,3m
200 exemplaires

La composition de la coupure de 5 000 EUROS se décline en versions Argent et Or massifs. L'irisation et l'émaillage ne sont pas proposés dans ces versions, qui bénéficient

cependant d'une frappe Belle Epreuve (BE) et d'un tirage très limité.





REBÂTIR NOTRE-DAME



MONNAIE 50 EUROS ARGENT
Belle Epreuve (BE)
Argent 999‰ – Ø 50 mm – 155,5 g
250 exemplaires

725€

375€

MONNAIE 10 EUROS OR
Belle Epreuve (BE)
Or 999‰ – Ø 15 mm – 3,11 g
1163 exemplaires

875€

MONNAIE 50 EUROS OR
Belle Epreuve (BE)
Or 999‰ – Ø 22 mm – 7,78 g
500 exemplaires



La création du graveur général de la Monnaie de Paris se décline également sur des monnaies rondes en Argent et en Or. Autour de la forme d'ogive se déploie le texte « **REBÂTIR NOTRE-DAME** » au

milieu de lignes entrecroisées qui évoquent un échafaudage soutenant la reconstruction du monument.

Au revers, les artisans et maîtres d'art sont à l'honneur avec de multiples

représentations des corps de métier impliqués dans ce chantier titanesque. Leurs gestes sont autant d'échos aux bâtisseurs originels qui ont pour certains travaillé selon les mêmes techniques.

ENTRE TRADITION ET INNOVATION : LA MONNAIE CONNECTÉE



MONNAIE 25 EUROS ARGENT

Belle Epreuve (BE)

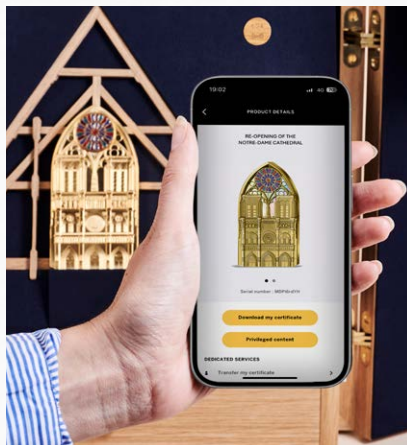
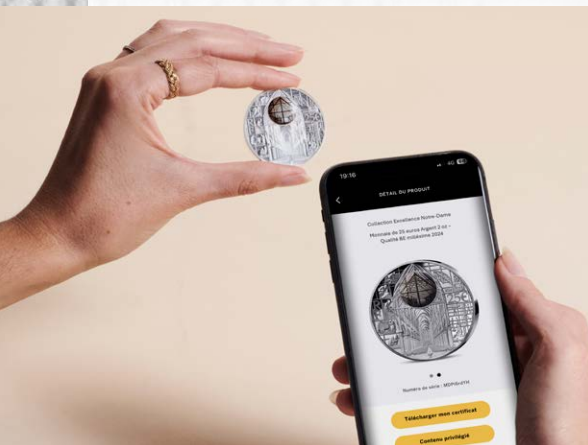
AVEC PUCE NFC

Argent 999‰ – Ø 41mm – 62,21g

2 024 exemplaires

305€

En 2023, la Monnaie de Paris avait développé la première pièce connectée au monde avec une monnaie célébrant les 100 ans de la disparition de Gustave Eiffel. Un tour de force technique et technologique pour rendre hommage à l'esprit visionnaire de Gustave Eiffel. Cette année, la pièce connectée rejoint la collection « Excellence à la Française ». Si le visuel est identique aux autres coupures rondes, cette monnaie en argent accueille **une puce NFC** sous une résine colorisée. Activée sans contact par un smartphone, elle contient un certificat d'authenticité numérique et de nombreux contenus exclusifs sur **le chantier de reconstruction de Notre-Dame**. Cette puce est également présente dans le coffret de la monnaie de 5 000 EUROS.



DISPONIBLE EN VENTE SUR LE SITE [MONNAIEPARIS.FR](https://monnaieparis.fr) ET CHEZ LES REVENEURS AGRÉÉS MONNAIE DE PARIS

MONNAIE DE PARIS

Service presse
presse@monnaieparis.fr

Contact Presse
Agence Bona fide
monnaieparis@bonafide.paris

Musée

Du mardi au dimanche de 11h à 18h.
Nocturne tous les mercredis jusqu'à 21h.
11 quai de Conti,
75006 Paris

Boutique

Du mardi au dimanche de 11h à 19h.
Nocturne tous les mercredis jusqu'à 21h.
2 rue Guénégaud, 75006 Paris

SUIVEZ-NOUS
monnaieparis.fr



À PROPOS DE LA MONNAIE DE PARIS

Institution unique située au cœur de Paris, la Monnaie de Paris poursuit sa mission originelle, confiée en 864 : frapper la monnaie pour l'État. Elle est la plus ancienne des institutions françaises et l'une des plus vieilles entreprises du monde. Derrière les portes d'un palais du XVIII^e siècle, la Monnaie de Paris abrite la dernière usine parisienne en fonctionnement soutenant l'artisanat d'art à travers la réalisation de produits d'exception (médailles, monnaies, décorations, objets d'art) au sein des ateliers historiques du quai de Conti. La Monnaie de Paris est également implantée à Pessac (Gironde), où sont fabriquées monnaies courantes et étrangères ainsi que des monnaies de collection, grâce à une compétence industrielle de haut niveau. Le site parisien propose, grâce à son musée, une collection remarquable et sensorielle, entre collections patrimoniales et vues sur les ateliers d'art. Cette identité unique et ce patrimoine d'exception font de la Monnaie de Paris un acteur culturel incontournable.