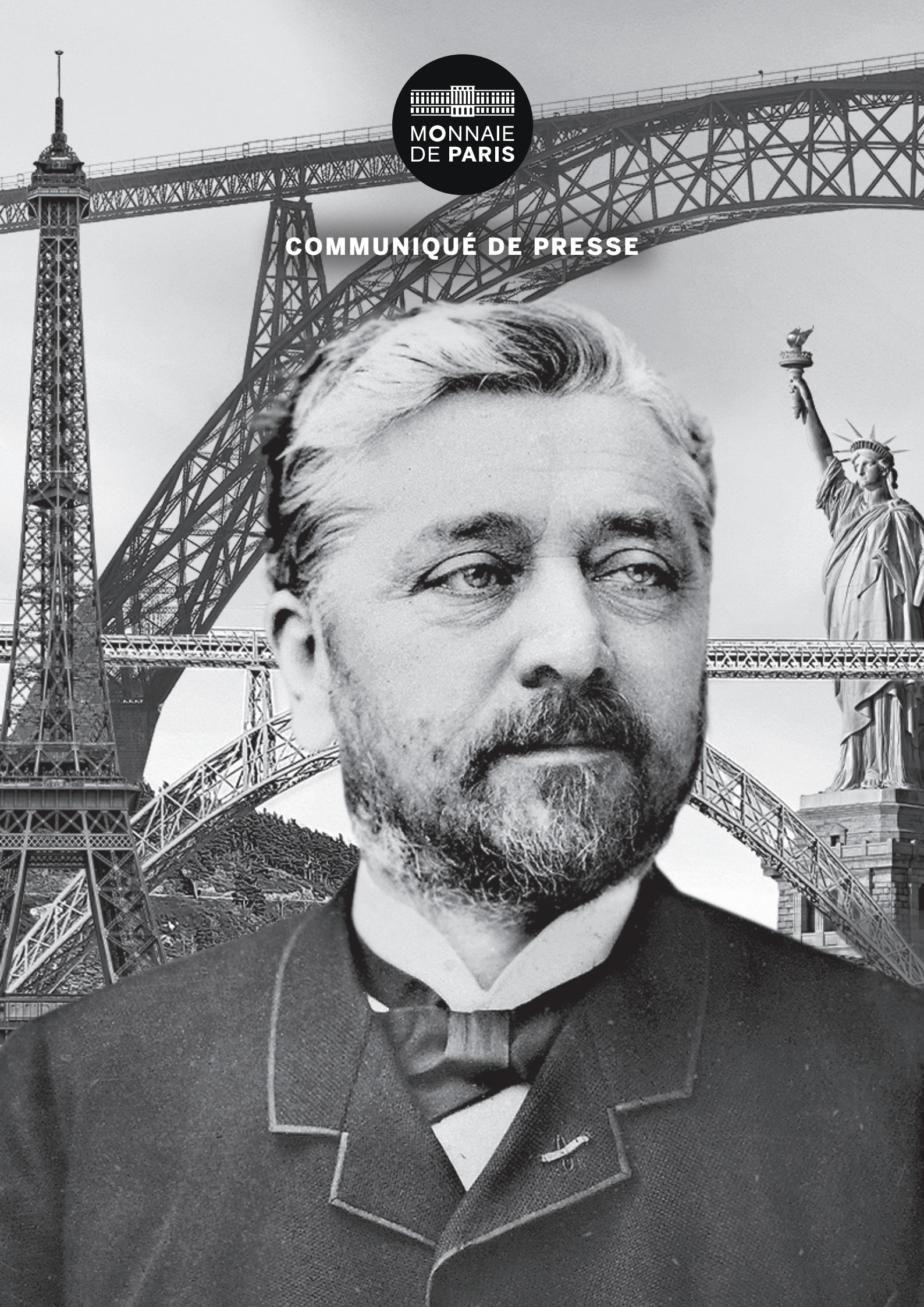




COMMUNIQUÉ DE PRESSE





LA MONNAIE DE PARIS REND HOMMAGE À L'ESPRIT D'INNOVATION DE GUSTAVE EIFFEL

AVEC UNE COLLECTION DE MONNAIES EN ARGENT ET EN OR
ET LA PREMIÈRE PIÈCE CONNECTÉE AU MONDE !

En 2023, à l'occasion du centenaire de la disparition de Gustave Eiffel, la Monnaie de Paris lui rend hommage à travers une collection de monnaies mettant en avant l'homme et son œuvre exceptionnelle. Fameux ingénieur et entrepreneur français spécialisé dans la construction de structures métalliques, Gustave Eiffel a conçu et construit des ouvrages emblématiques ayant

façonné les paysages de la France et du monde. Que serait Paris sans la fameuse tour qui porte son nom ?

La Monnaie de Paris, en partenariat avec la Société d'Exploitation de la Tour Eiffel, est fière de commémorer ce visionnaire grâce à une collection qui le lie pour la postérité au métal qu'il a tant sublimé.

LA PREMIÈRE MONNAIE CONNECTÉE AU MONDE !



MONNAIE CONNECTÉE 25 EUROS ARGENT

Argent 999/1000 – qualité Belle Epreuve
Ø 41mm – 62,2g
1923 exemplaires
Prix de vente : 280 €

Gustave Eiffel est par excellence l'exemple de l'entrepreneur précurseur qui, toute sa vie, a cherché à relever les défis techniques et scientifiques qu'il a rencontrés, en repoussant les limites de ce que l'on croyait possible. Pour lui rendre le plus beau des hommages, la Monnaie

de Paris a souhaité suivre son exemple et proposer une nouvelle innovation technique et technologique pour cette collection. Elle a ainsi développé sa toute première monnaie connectée, qui raconte une histoire bien au-delà de sa gravure et de l'objet matériel.



Cette coupure spéciale de 25€ en argent comprend une puce NFC qui, une fois scannée et sans enregistrement préalable, permet de faire apparaître le certificat numérique authentifiant les caractéristiques de la pièce. Le choix est ensuite laissé au client de s'enregistrer ou non sur la blockchain pour attester de la propriété de cette monnaie.

De plus, la puce NFC permet un accès privilégié à une sélection de contenus dédiés à Gustave Eiffel et son œuvre, accessibles depuis l'application. Ainsi, le propriétaire du produit pourra notamment consulter des documents issus des archives du musée d'Orsay, sélectionnés par la

Monnaie de Paris et par l'association des descendants de Gustave Eiffel. La Société d'Exploitation de la Tour Eiffel a également mis à disposition des contenus historiques inédits pour l'occasion.

Parfaitement invisible, la puce NFC se loge au revers de la pièce, sous une résine tampographiée avec le sommet de la tour Eiffel. La colorisation, fidèle à la couleur originale de la tour, permet de mettre en évidence cette innovation technologique et industrielle. Une première pour ce très bel objet frappé en qualité Belle Epreuve, la plus haute qualité numismatique.

DES MONNAIES PRESTIGE EN OR MASSIF

MONNAIE 5 EUROS OR

Or 999/1000 – qualité Belle Epreuve
Ø 11mm – 0,5g
2 000 exemplaires
Prix de vente : 84 €



MONNAIE 50 EUROS OR

Or 999/1000 – qualité Belle Epreuve
Ø 22mm – 7,78g
500 exemplaires
Prix de vente : 739 €

MONNAIE 200 EUROS OR

Or 999/1000 – qualité Belle Epreuve
Ø 37mm – 31,1g
250 exemplaires
Prix de vente : 2 935 €

Fidèle à la tradition numismatique, la Monnaie de Paris propose plusieurs coupures en or pour cette collection Gustave Eiffel. Le métal noble vient ainsi sublimer la gravure avec des produits haut de gamme qui traverseront le temps.

La face de ces monnaies présente un portrait de Gustave Eiffel devant un arc de la tour qui porte son nom. Le portrait a été travaillé afin que les traits du visage, les cheveux et les vêtements soient faits de formes géométriques et de rivets. Gustave Eiffel fait ainsi corps avec les structures métalliques qu'il a imaginées tout au long de sa vie.

“ «Un siècle après sa disparition, le nom de Gustave Eiffel résonne encore dans l'esprit de tous les français grâce à ses prouesses architecturales et son audace. La Monnaie de Paris est fière de lui rendre hommage à travers cette collection qui comprend, pour la toute première fois, une pièce connectée, dotée d'un certificat numérique. Cette innovation permet de faire le pont entre le physique et le numérique et démontre une fois de plus que la Monnaie de Paris conjugue son savoir-faire millénaire aux technologies les plus modernes pour repousser les limites du possible. »

Marc Schwartz, Président-directeur général de la Monnaie de Paris



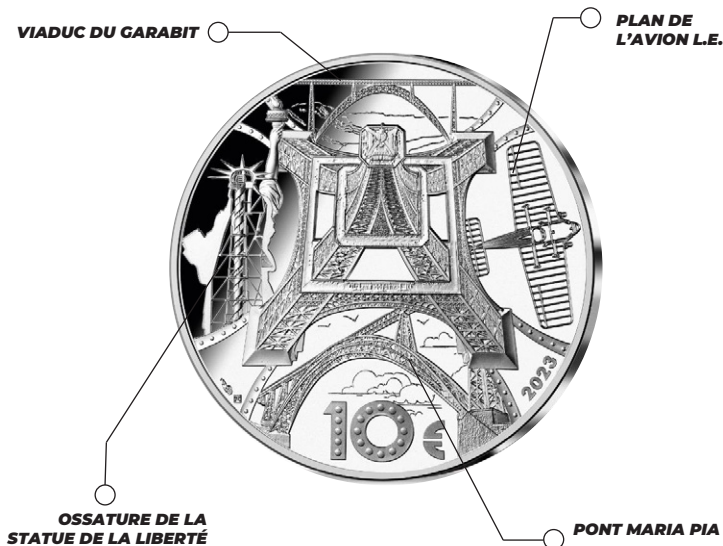
MONNAIE 10 EUROS ARGENT

Argent 999/1000 – qualité Belle Epreuve
Ø 37mm – 22,2g
3 000 exemplaires
Prix de vente : 79 €



Le revers de la monnaie est occupé par des représentations des œuvres les plus emblématiques de l'architecte : Son centre, la tour Eiffel en plongée sépare le dessin en plusieurs zones. A sa gauche, la Statue de la Liberté laisse voir en transparence son ossature. Au-dessus, on reconnaît le viaduc du Garabit. A droite est représenté le plan de l'avion imaginé par Gustave Eiffel, le Laboratoire Eiffel (LE). Enfin, on retrouve sous la tour le pont Maria Pia de Porto qui chevauche la valeur faciale.

“ L'idée de mélanger des rivets de métal avec le portrait de Gustave Eiffel est venue du cœur de son œuvre emblématique : la tour Eiffel elle-même. La structure métallique rivetée, essentielle à l'ossature de la tour symbolise la solidité, la force et l'ingéniosité de son travail. Ainsi, j'ai souhaité représenter le lien profond entre l'homme et son œuvre. Cette collection est empreinte de respect et d'admiration pour l'ingéniosité de cet homme exceptionnel, qui a su élever l'architecture au rang d'art. »
Joaquin Jimenez Graveur Général



La gravure de Joaquin Jimenez se décline également en version argent, pour une coupure au tarif plus accessible et un diamètre généreux de 37mm. A l'instar des monnaies en or, cette pièce bénéficie de la qualité de frappe Belle Epreuve pour un rendu de haute qualité numismatique.



LES PIÈCES DE 10€ ET 100€ EN ARGENT



10 EUROS COMMEMORATIVE

Argent 333/1000 – Qualité Courante
Ø 31 mm – 13 g
30 000 exemplaires
Prix de vente : 12 €

100 EUROS COMMEMORATIVE

Argent 900/1000 – Qualité Courante
Ø 47 mm – 50 g
5 000 exemplaires
Prix de vente : 100 €

Véritable fil rouge des collections de la Monnaie de Paris, les coupures de 10€ et 100€ en argent présentent côté revers un motif identique : la valeur faciale de la pièce entourée d'une branche de chêne et d'une branche de laurier. Le tout, évoquant le sigle de l'Euro, est entouré d'un assemblage de traits représentant l'Hexagone. Cette

régularité permet ainsi de se constituer une collection de pièces en argent de 10€ ou 100€ qui traverse différentes collections de la Monnaie de Paris. Un véritable voyage numismatique à commencer avec Gustave Eiffel, à partir de 12€ seulement. On retrouve ici côté face le visuel hommage à Gustave Eiffel imaginé par Joaquin Jimenez.

Les collections de la Monnaie de Paris :

Héritière d'un savoir-faire millénaire, la Monnaie de Paris est une institution française qui frappe les pièces de monnaie du quotidien. Elle propose aussi plusieurs fois par an des pièces de collection autour de thématiques historiques, artistiques et culturels. Ces collections sont notamment composées de coupures haut de gamme en métaux précieux comme l'argent et l'or, avec un large éventail de tarifs. La plupart de ces monnaies sont proposées en qualité Belle Epreuve (BE), la plus haute qualité de frappe, qui fait de chaque pièce un produit d'excellence. Entièrement conçues et fabriquées en France en quantités très limitées, les collections de la Monnaie de Paris sont les témoins de leur époque.

DISPONIBLE EN VENTE SUR LE SITE, À LA BOUTIQUE ET CHEZ LES REVENEURS AGRÉÉS MONNAIE DE PARIS

MONNAIE DE PARIS

Service presse
presse@monnaieparis.fr

MagnaPresse

Valérie Goursaud
vgoursaud@magnapresse.com
01 76 47 12 90 / 06 21 58 31 40

Informations pratiques

Horaires d'ouverture
Du mardi au dimanche 11h - 19h
mercredi jusqu'à 21h
11 quai de Conti
75006 Paris

Boutique

Du mardi au samedi 10h30 -
19h30
Le dimanche 11h - 19h
2 rue Guénégaud 75006 Paris

SUIVEZ-NOUS



À PROPOS DE LA MONNAIE DE PARIS

Institution unique située au cœur de Paris, la Monnaie de Paris poursuit sa mission originelle, confiée en 864 : frapper la monnaie pour l'État. Elle est la plus ancienne des institutions françaises et l'une des plus vieilles entreprises du monde. Derrière les portes d'un palais du XVIII^e siècle, la Monnaie de Paris abrite la dernière usine parisienne en fonctionnement soutenant l'artisanat d'art à travers la réalisation de produits d'exception (médailles, monnaies, décorations, objets d'art) au sein des ateliers historiques du quai de Conti. La Monnaie de Paris est également implantée à Pessac (Gironde), où sont fabriquées monnaies courantes et étrangères ainsi que des monnaies de collection, grâce à une compétence industrielle de haut niveau. Le site parisien propose, grâce à son musée, une collection remarquable et sensorielle, entre collections patrimoniales et vues sur les ateliers d'art. Cette identité unique et ce patrimoine d'exception font de la Monnaie de Paris un acteur culturel incontournable.