



Nouvelle édition du baromètre sur le cash pour la Monnaie de Paris

LE CASH, BIEN PLUS QU'UN SIMPLE MOYEN DE PAIEMENT : UN REPÈRE FONDAMENTAL DANS LE QUOTIDIEN DES FRANÇAIS

La Monnaie de Paris et l'IFOP dévoilent les résultats de la **quatrième édition du baromètre annuel** mesurant l'attachement des Français aux paiements en espèces. Dans un contexte économique instable, l'étude conforte l'importance et l'utilité des espèces dans le quotidien des Français.

- L'étude confirme que **le cash, loin d'être un simple instrument de paiement, sert de repère solide pour les Français dans leur quotidien** et dans la création de lien social.
- Dans un contexte économique soumis à de nombreuses perturbations, **la monnaie fiduciaire apparaît comme une garantie de stabilité** et est le moyen de paiement bénéficiant du **niveau de confiance le plus élevé : 95%, dont 60% de «forte confiance»**.
- À l'heure du tout-numérique, **les Français rejettent majoritairement l'idée d'un monde sans cash** et voient dans les espèces une garantie du respect de leur vie privée. **Huit Français sur dix continuent à se dire attachés ou très attachés aux espèces.**



“

Cette nouvelle édition du baromètre IFOP pour la Monnaie de Paris confirme que les espèces, loin d'être un vestige du passé, continuent de jouer un rôle essentiel dans la vie des Français. Elles sont plébiscitées en complément des autres modes de paiement tels que le paiement par carte bancaire.

Marc Schwartz – Président - Directeur général de la Monnaie de Paris

”

LE CASH, UN REPÈRE AU QUOTIDIEN POUR 7 FRANÇAIS SUR 10

Le cash ne se limite pas à son usage transactionnel et son caractère matériel en fait un instrument de lien, à la fois avec l'argent lui-même et avec les autres. Ainsi, plus **d'un tiers des jeunes pratiquent le « cash stuffing »**, une méthode de gestion budgétaire qui consiste à organiser ses dépenses en début de mois à travers des enveloppes en espèces (qui bénéficie d'une forte viralité sur les réseaux TikTok et Instagram), renforçant ainsi le contrôle de l'usage de leur argent. Par ailleurs, **les Français déclarent à 69% continuer à utiliser les espèces comme mode de paiement au quotidien**. 67% des Français utilisent les espèces pour des dons à leurs proches et 83% pour des paiements chez les petits commerçants, soulignant leur rôle social. Enfin, 93% des Français voient dans **les espèces un outil utile pour faire de la pédagogie** autour de l'argent.

LES FRANÇAIS PRIVILÉGIENT
LES ESPÈCES POUR LES DONNÉS

71%
Verser
les étrennes

67%
Donner de l'argent
de poche à des enfants

57%
Dons pour les cadeaux
de Noël

54%
Donner de l'argent
à une personne dans le besoin

94% des Français déclarent avoir de l'argent liquide sur eux
31% toujours, 33% la plupart du temps et 30% rarement.

SAVEZ-VOUS COMBIEN D'ESPÈCES
LES FRANÇAIS DÉTIENNENT
SUR EUX ?



55€
en moyenne
de pièces
et billets

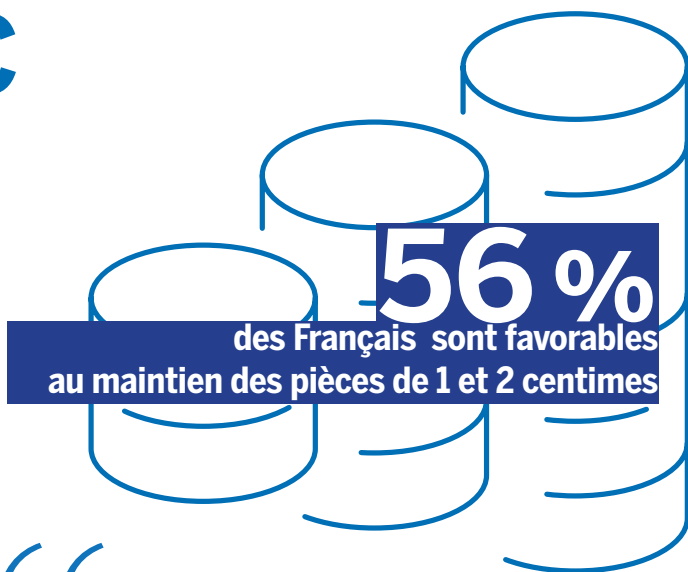
66€
pour les jeunes
de 18-34 ans

LE CASH, TOUJOURS D'ACTUALITÉ À L'HEURE DU NUMÉRIQUE

Alors que de plus en plus de solutions de paiement numérique voient le jour (paiement par smartphone, remboursement par applications, etc.), les Français sont conscients des limites de ces nouveaux usages (caractère excluant, risque de fraude, etc.) et refusent massivement **l'idée d'un monde sans cash**. Ainsi, **81% d'entre eux se déclarent être inquiets** à cette perspective, privilégiant la pluralité des modes de paiement. Ils voient dans chacun des modes de paiement des avantages - immédiateté d'un côté, respect de la vie privée, matérialité et lien social de l'autre, et **trouvent leur intérêt dans leur complémentarité**.

LE CASH, UN REPÈRE DANS LE TEMPS

En 2024, près de **8 Français sur 10 se déclarent attachés aux espèces**. Cet attachement repose sur des valeurs profondes : la confiance qu'elles inspirent (**95% des Français leur accordent leur confiance**), leur respect de la vie privée (90%), et leur fiabilité (90%). En période de crise, comme celle de 2023 marquée par des tensions internationales et de l'inflation, le cash a confirmé son rôle de **valeur refuge**. Bien que son usage transactionnel dans les échanges continue de baisser au profit des paiements dématérialisés, sa fonction de réserve de valeur lui confère un **rôle d'ancrage** durable et de référence au sein du système monétaire et financier.



Cette étude met en lumière l'importance des espèces pour les Français, qui y voient bien plus qu'un simple moyen de paiement. Au-delà de leur fonction transactionnelle, les espèces jouent un rôle clé de lien social, de transmission et de réassurance, dans un monde de plus en plus digitalisé, qui peine à créer les conditions de la sécurité et de la confiance.



Isabelle Trévilly - Directrice de pôle IFOP

 [Retrouvez ici la synthèse du nouveau baromètre Monnaie de Paris x Ifop 2024](#)

MONNAIE DE PARIS

Service presse
presse@monnaiedeparis.fr

Contact Presse
Agence Bona fide
monnaiedeparis@bonafide.paris

Musée

Du mardi au dimanche de 11h à 18h.
Nocturne tous les mercredis jusqu'à 21h.
11 quai de Conti,
75006 Paris

Boutique

Du mardi au dimanche de 11h à 19h.
Nocturne tous les mercredis jusqu'à 21h.
2 rue Guénégaud, 75006 Paris

SUIVEZ-NOUS
monnaiedeparis.fr



À PROPOS DE LA MONNAIE DE PARIS

Institution unique située au cœur de Paris, la Monnaie de Paris poursuit sa mission originelle, confiée en 864 : frapper la monnaie pour l'État. Elle est la plus ancienne des institutions françaises et l'une des plus vieilles entreprises du monde. Derrière les portes d'un palais du XVIIIe siècle, la Monnaie de Paris abrite la dernière usine parisienne en fonctionnement soutenant l'artisanat d'art à travers la réalisation de produits d'exception (médailles, monnaies, décorations, objets d'art) au sein des ateliers historiques du quai de Conti. La Monnaie de Paris est également implantée à Pessac (Gironde), où sont fabriquées monnaies courantes et étrangères ainsi que des monnaies de collection, grâce à une compétence industrielle de haut niveau. Le site parisien propose, grâce à son musée, une collection remarquable et sensorielle, entre collections patrimoniales et vues sur les ateliers d'art. Cette identité unique et ce patrimoine d'exception font de la Monnaie de Paris un acteur culturel incontournable.